

Ganz unverhofft zum eigenen Haus

Leserdienst 165

Die Geschichte der Bauherrenfamilie ist schon fast klassisch: Die Dachmaisonette-Wohnung war sehr geräumig, trotzdem bestand der Wunsch nach einem eigenen Haus mit mehr Platz und Garten. Aktiv nach einem Wohnobjekt gesucht hatte die fünfköpfige Familie dennoch nicht. Nun aber ist sie trotzdem Besitzerin einer geräumigen Doppelhaushälfte, die alle ihre Träume vom eigenen Heim erfüllt.

Eine bekannte Familie fragte das Ehepaar an, ob es nicht Interesse hätte, mit ihr gemeinsam auf einem Grundstück in der Nähe zu bauen. Dadurch konkretisierte sich der Wunsch vom eigenen Heim. «Für unsere Bekannten war der Baugrund zu gross und zu teuer. Sie wussten aber, dass auch wir den Wunsch nach einem eigenen Haus hatten. Zusammen haben wir dann das Grundstück im Zürcher Oberland besichtigt und entschieden: «Da schlagen wir zu!», erzählt der Bauherr.

Allerdings bekam die erste Euphorie bald einen Dämpfer. «Als unsere Bekannten uns mitteilten, dass sie mit Haas Fertigbau schon ein Haus in Planung hätten und es sich dabei um ein Fertighaus handle, da haben wir erst mal schlucken müssen. Schliesslich wollten wir kein Haus, wie es schon tausend andere Familien gebaut haben und bei dem wir unsere Wünsche nicht berücksichtigen konnten.»

Diese Zweifel wurden aber bald zerstreut, als sich die Familie mit Max Sauder, dem Architekten des Haas Fertighauses, traf. Er erklärte, dass die Doppelhaushälfte wie ein Architektenhaus ganz nach ihren Wünschen gestaltet werden könne. Definitiv überzeugt war die Familie, als sie das Haus des Architekten, ebenfalls ein Haas Fertighaus, besichtigen konnte.

Die Familie passte den Grundriss ganz ihren Anforderungen an. Denn eines war von Anfang an klar: «Wir brauchen viel Platz. Jedes unserer drei Kinder sollte sein eigenes Zimmer haben. Zusätzlich noch einen Raum für Gäste sowie ein Arbeitszimmer und einen privaten

Rückzugsort für uns als Paar.» Um diese Pläne umsetzen zu können, wurde zusätzlich zum Erd- und Obergeschoss, in dem sich die drei gleich grossen Kinderzimmer sowie das Gästezimmer befinden, auch das Dachgeschoss ausgebaut. Hier ist das Reich der Eltern mit Ankleidezimmer, separatem Bad und einem angrenzenden Balkon. Exklusives Highlight: der freistehende Whirlpool im Schlafzimmer mit Blick auf die Berge.

Im Untergeschoss entstanden neben Keller und Garage auch die isolierten und beheizten Räume für die Waschküche und den Media- und Aufenthaltsraum, in dem sich die Kinder bei Tischtennis oder -fussball austoben können. Platzmangel ist wie im ganzen Haus auch im Erdgeschoss ein Fremdwort. Im Eingangsbereich bietet eine geräumige Garderobe Platz für Jacken und Schuhe. Ein Hauswirtschaftsraum, der mit einer zum Design der Küche passenden Tür von dieser abgetrennt ist, bietet zusätzlichen Stauraum. Mit der weitläufigen Wohnlandschaft, in die Essplatz und Küche stilvoll integriert sind, hat sich die Familie einen weiteren Wunsch erfüllt: «Unser Haus sollte offen und lichtdurchflutet sein – das haben wir geschafft.»

Die fünfköpfige Familie mit ihren zwei Katzen fühlt sich im neuen Heim von Haas Fertigbau richtig wohl. Auf die Frage hin, ob sie im Nachhinein betrachtet etwas anders bauen würden, zieht der Bauherr Bilanz: «Dafür, dass wir das erste Mal gebaut haben, haben wir alles sehr gut gemacht. Dies dank des ausgezeichneten Geschmacks meiner Frau und der umfangreichen Beratung durch Max Sauder. Es gibt nur ein, zwei kleine Sachen, die wir heute anders machen würden, aber die fallen nicht ins Gewicht.» (pd/ah)



Auszug aus der Zeitschrift
DAS EINFAMILIEN HAUS
erschienen am
25. Juli 2013
©Etzel Verlag AG

Foto gross+1) Das Doppelhaus bietet zwei Familien viel Platz.
2) Hier wird für die fünfköpfige Familie gekocht.



Systembau Holzbau

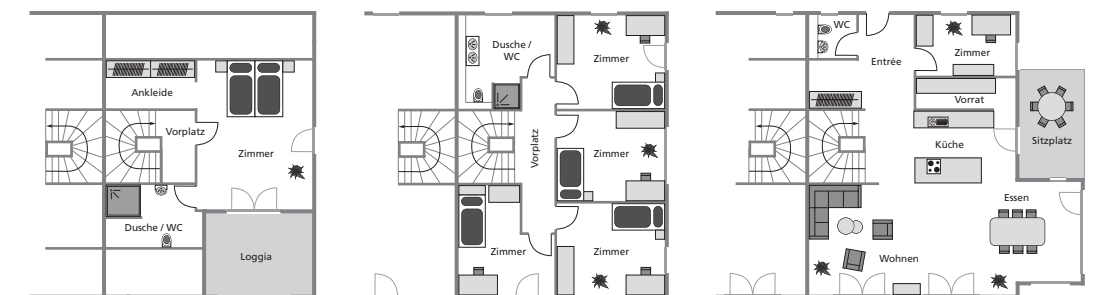
Foto gross) Geräumig und dank der Kombination von Holz und Weiss sehr wohnlich: die Küche.
1) Im Schlafzimmer steht dieser Whirlpool und bietet Raum für Erholung.
2) Im eigenen Bad haben die Eltern Privatsphäre.
3) Die Holztreppe verbindet die drei Geschosse.



Technische Angaben

(inkl. Pläne: Dachgeschoss, Obergeschoss, Erdgeschoss)

Konstruktion Holztafelbau, Wandaufbau aussen Thermo Protect Premium, von aussen nach innen: Handverputzer, fugenloser Edelputz, 100 mm Spezial-Hartschaumplatten (schwer entflammbar), 13 mm Holzwerkstoffplatte P5, 200 mm Mineralfaserdämmplatten kunstharzgebunden und doppelt geschichtet, 200 mm tragende Holzfachwerkkonstruktion, 13 mm Holzwerkstoffplatte P4, Dampfbremse, 12,5 mm Gipskartonplatte, Wandstärke 343 mm, U-Wert 0,14 W/m²K. **Dach** Satteldach, Dachneigung 38°, Dachaufbau von innen nach aussen: 12,5 mm Gipskartonplatte, Unterkonstruktion, Dampfsperffolie, 240 mm Vollsparrendämmung mit Mineralwolle, diffusionsoffene Dachfolie, Konterlattung, Dachlattung, Dacheindeckung, U-Wert 0,19 W/m²K. **Haustechnik** Luft-Wasser-Wärmepumpe, Minergie-Standard **Innenausbau** Wandaufbau innen 12,5 mm Gipskartonplatte, 13 mm Holzwerkstoffplatte P4, 70 mm Schall- und Wärmedämmschicht aus Mineralfaserplatten, tragende Holzfachwerkkonstruktion, 13 mm Holzwerkstoffplatte P4, 12,5 mm Gipskartonplatte. Fenster Fichtenholz mit wetterfester Aluschale aussen, Dreifachverglasung mit U-Wert 0,7. **Raumangebot** Nettogrundfläche gesamt 284 m², UG 100 m² (beheizte Wohnfläche 44 m²), EG 81 m², OG 69 m², DG 35 m². **Liefergebiet** Schweiz, Deutschland, Italien, Luxemburg. **Preis** auf Anfrage



Haas Fertigbau GmbH

Home Expo Suhr, Bernstrasse Ost 46, 5034 Suhr, Tel. 062 842 85 43, www.haas-fertighaus.ch